

美ヶ原・アルプス展望ウォーク

- ★実施日 : 7月23日(日)
- ★申込期限 : 7月18日(火)
- ★集合場所 : 富士宮駅南口
- ★集合時間 : 6:00
- ★参加費 : 5,400円
- ★難 度 : I
- ★歩行距離 : 普通 14km
ゆったり 5~9km
- ※ゆったりは塩くれ場以降はフリーです
- ★帰着時間 : 19:15頃

行程

往路(バス)

富士宮駅南口 ⇒ 双葉SA ⇒ 岡谷IC ⇒ 新和田トンネル ⇒ ヴィーナライン ⇒ 美ヶ原高原美術館駐車場

ウォーク

美術館駐車場・・・牛伏山・・・美しい塔・・・塩くれ場・・・王ヶ頭・・・
自然保護センター(昼食)・・・王ヶ鼻・・・王ヶ頭・・・塩くれ場・・・
山本小屋(ゴール)

復路(バス)

山本小屋 ⇒ 往路と同じ ⇒ 岡谷IC ⇒ 諏訪湖SA ⇒ 富士宮駅南口

コースの概要

美ヶ原は日本百名山の一つです。

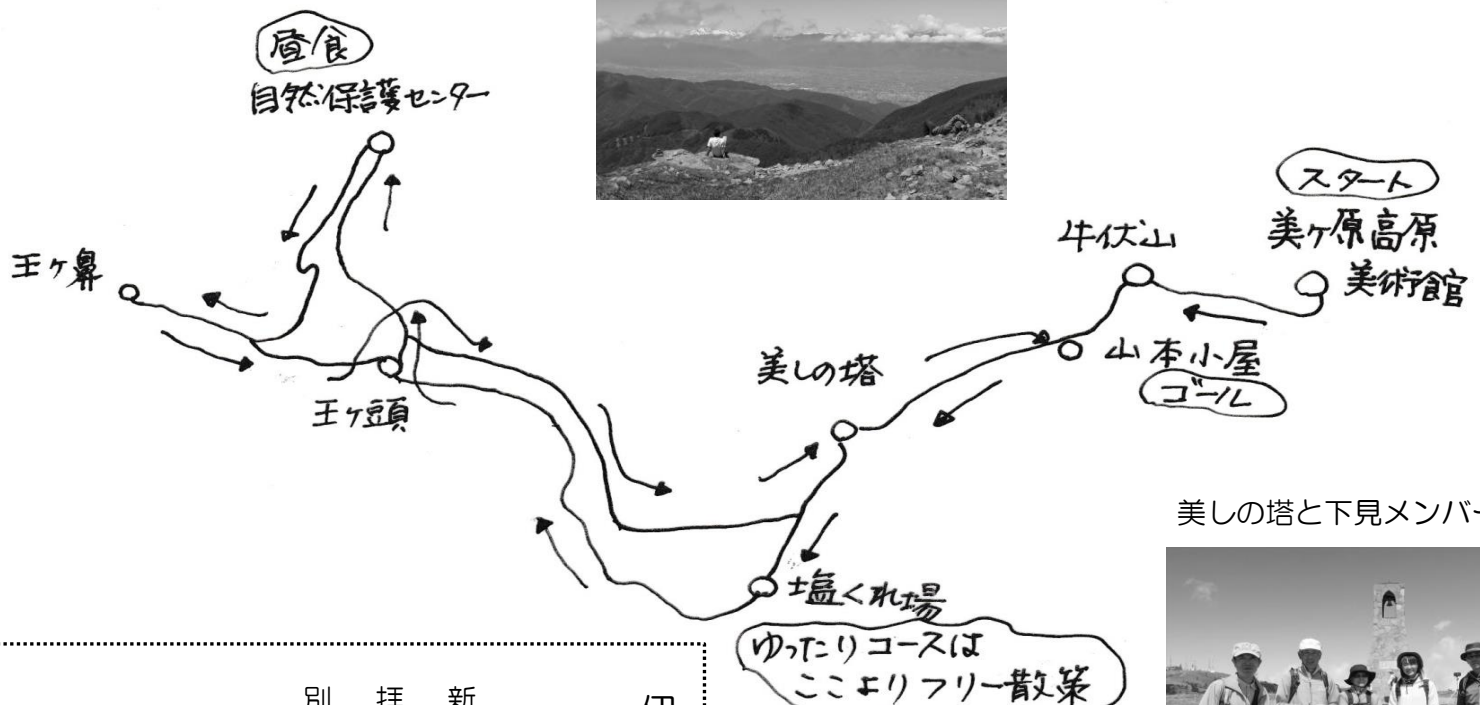
こんなにさわやかで、開放的な気分にしてくれる場所はそうそうありません。

「美ヶ原」と言うくらいだから美しいです。そして標高が2000mあるので夏でも涼しいです。

牛伏山、王ヶ頭(おうがとう)、王ヶ鼻とこびのような山頂をめぐるりますが、標高差はさほどありませんのでご安心。それぞれの頂上からは360度のパノラマが楽しめ、天気良ければ、南・中央・北アルプス、剣・立山連峰、戸隠連峰、浅間連峰、八ヶ岳連峰、富士山、さらに諏訪湖も見えます。山は苦手という方でも登山気分を十分に味わうことができるでしょう。足に不安のある方にはフリーで牧場などを散策していただきます。

旧和田トンネルが新型バスでは通行できず遠回りになるため、帰着が19:00過ぎになる可能性があることをご承知置きください。

美ヶ原・アルプス展望ウォーク コース概略図

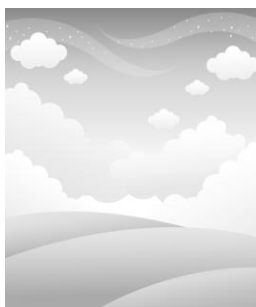


王ヶ頭からみる松本平とアルプス

美しい塔と下見メンバー



音楽に元気を貰い夏帽子



風薫る都会の駅や伊豆高原
新緑の木の間より見るダム
の景
拝殿の太鼓を打つや緑さす
別荘の伊豆高原や夏の雲

伊豆急全線十六駅ウォーク
(第二ステージ)
佐野 和彦

7月の事務所休業日

5日(水)	8日(土)	10日(月)
12日(水)	19日(水)	23日(日)
26日(水)	29日(土)	30日(日)