



富士宮歩こう会

# 富士山お山開きウォーク

村山禊・護摩炊きと須山御胎内 普通 8.5k 短縮 8k と 6k コース

富士山お山開きに合わせたウォークで、村山浅間神社での禊・護摩炊き見学、須山御胎内を歩きます。

**日時** 7月10日(日)

集合出発 富士宮駅南口 8:00

参加費 4,000円(交通費・弁当・保険付)

〆切 7月4日(月)

帰着 富士宮駅 17時

持ち物 飲物・雨具

雨天 決行(コース変更もあります)

## コース

富士宮駅南口＝バス＝浅間大社(安全祈願祭)  
 ＝バス＝富士山さくらの園・・・村山浅間神社  
 (昼食・護摩炊き見学)＝バス＝水ヶ塚公園・・・  
 須山御胎内・・・須山御胎内入口・・・水ヶ塚公園  
 ＝バス＝富士宮駅

\* 短縮A 水ヶ塚公園から須山御胎内往復  
 短縮B 水ヶ塚公園から腰切塚展望台に行き  
 眺望を楽しんだ後戻る

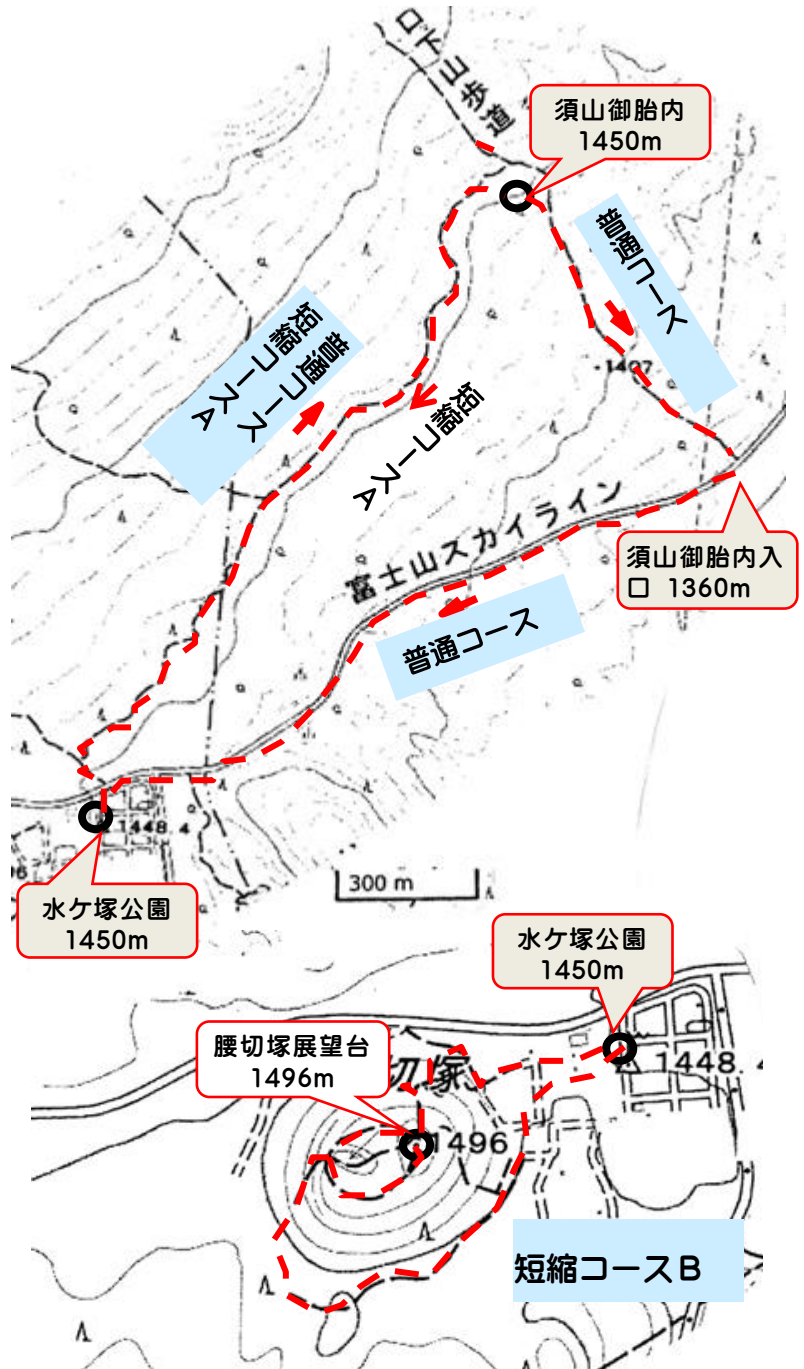
## 申込受付(一般参加も受付します)

申込先 富士宮市大宮町15-1  
 本町通り須走タコシ斜め向い  
 富士宮歩こう会(下記地図参照)  
 Tel・Fax 0544-22-7373

開設時間 10:00～16:00

開設日 毎週 月・火・木・金  
 行事直前の土・日曜日

※申込後のキャンセルは富士宮歩こう会の規程に準じます。



須山御胎内は須山口富士山登山道1合目にあたり、富士山溶岩洞穴の一つである。その形状が人体の胎内に似ているので「御胎内」と名付けられた。

腰切塚は富士山南麓に位置する側火山であり。コースとしてはとても短く、頂上の展望台までの往復で約30分のコースです。木々が日光を遮ってくれるおかげで、涼しい日陰の中をゆっくりとハイキングを楽しむことができます。また、頂上を一周できる「お鉢巡り」のコースもあります。