

乗鞍岳ウォーク

2015.8.26 定例外行事

- ① 剣ヶ峰(3026m)登山コース 3時間30分
- ② お花畑・富士見岳コース 2時間

参加者の皆様へ

- ① 無断で単独行動はとらないようにしてください。
- ② 主催者は、歩行中の事故について傷害保険に加入している他は応急措置以外の責任は負いません。
- ③ 3000m級の山です、無理をしないで下さい。
- ④ 体調が悪くなったら遠慮せずに役員に連絡して下さい。

コース
 富士宮駅 == 双葉SA(トイレ) == 松本IC == 道の駅「風穴の里」 ==
 5:30 6:50~7:10 9:00~15

乗鞍エコーライン経由 == 豊平バスターミナル
 10:00~20

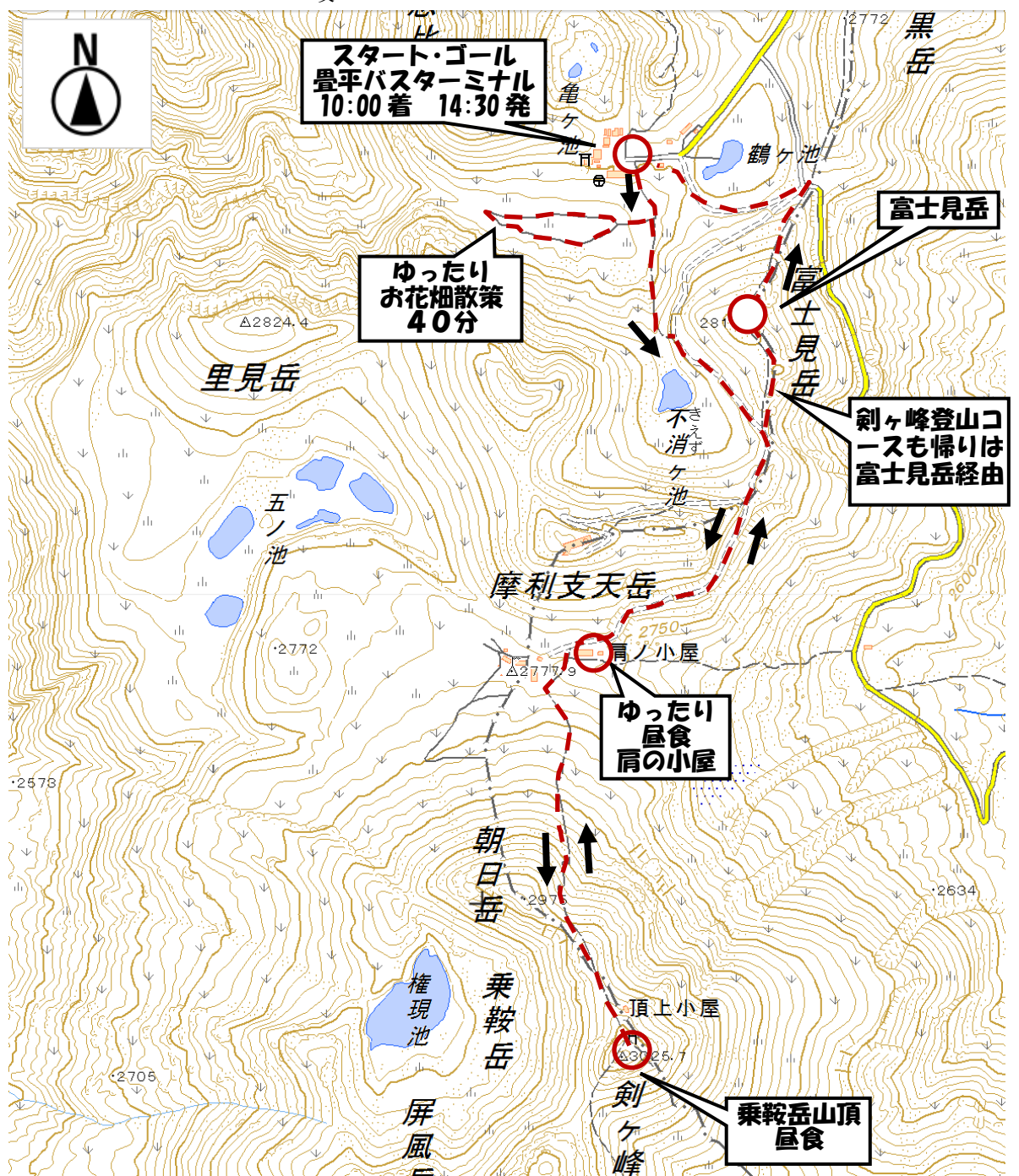
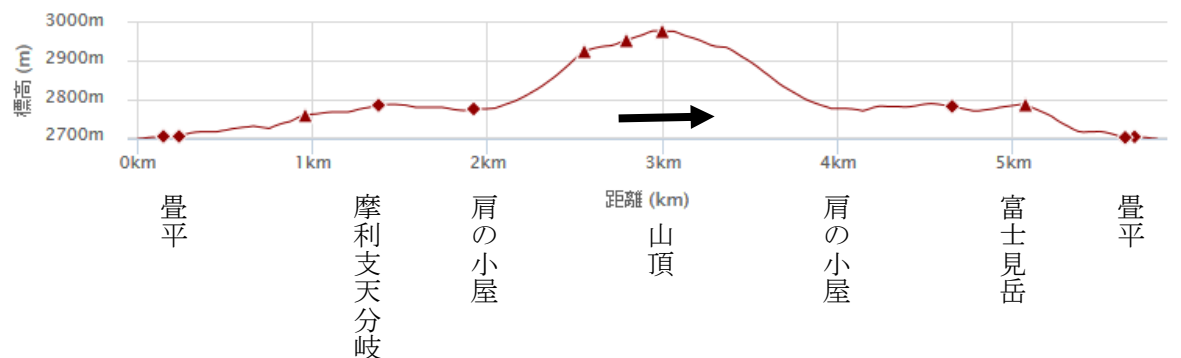
① バスターミナル・・・剣ヶ峰・・・富士見岳・・・バスターミナル
 10:20 12:00~12:40 14:10

② バスターミナル・・・肩の小屋・・・富士見岳・・・バスターミナル・・・お花畑散策
 10:20 11:05~12:00 12:15 12:45

バスターミナル == 諏訪湖SA == 富士宮駅
 14:30 16:30~50 18:50



見やすい方の地図を御覧下さい。



乗鞍岳は、北アルプスの南端に位置し、剣ヶ峰(3,026m)を最高峰に、23の峰と7つの湖と8つの平原があり、四季を通じて美しい景観を楽しむことができます。その姿が馬の鞍に似ていることから「乗鞍」と呼ばれるようになりました。

コース紹介

豊平バスターミナルをスタートして階段を少し下ります。下りきったところから右へ行く道はゆったりコースのお花畑散策コースとなります。左手の乗鞍山頂方面を見ると、8月でも雪渓が残り、多くの人々が夏スキーを楽しんでいる姿が目に入ります。高山植物を見ながら肩の小屋へ向かいます。ゆったりは肩の小屋で昼食をとり、富士見岳を通過してバスターミナルへ戻り出発時間までお花畑を散策します。

登山コースは山頂まで単調な緩斜面の登りです。特に難しい箇所はありません。山頂に登ると360度の展望が開け、特に山頂から見る権現池は素晴らしい風景です。頂上の信州側に朝日権現社(乗鞍大権現)、飛騨側に鞍ヶ嶺神社(乗鞍神社)が背中合わせに祀られています。下山は富士見岳を経由して豊平に向かいます。富士見岳山頂は展望360°で豊平方面にある恵比須岳、魔王岳、大黒岳などの眺望は特に見事です。

8月に咲いているお花

- お花畑
 クロクモソウ
 ウメバチソウ・ミヤマダイコンソウ・モミジカラマツ
 チングルマ・アオノツガザクラ・イワカガミ
 ミヤマシオガマ・ミヤマキンポウゲ・コバイケイソウ
 ハクサンイチゲ・オトギリソウ
- 富士見岳
 ミヤマアキノキリンソウ・コマクサ

- 山頂付近
 ヨツバシオガマ・ウサギギク・ハクサンイチゲ・
 イワツメクサ

うまく見つかるといいですね。

緊急時連絡

石川 忠 090-7854-5431
 塩川 守 090-7674-7213